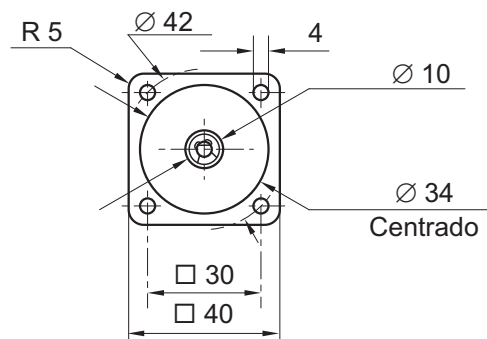
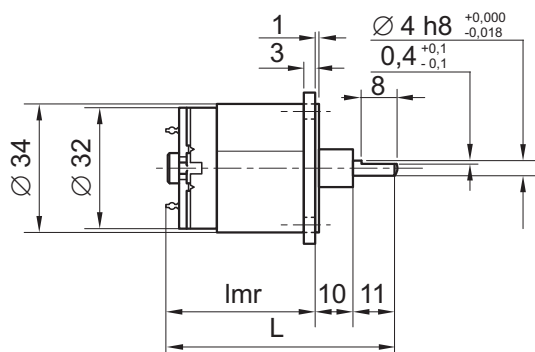




MR4-■

Diámetro del eje _____
 Velocidad nominal _____
 (2,3 / 15 / 50 / 100 / 200)



ESC: 1:2

l_{mr} - Largo del motorreductor para 1 etapa: 36, cada etapa adicional: 3

General

Juego Libre (Backlash) menor a 2°
 Cupla de rotura 15 kgf.cm
 Velocidad min / max (RPM) 20% / 200 % Vel.Nom
 Rendimiento aproximado por etapa 95 %
 Cupla Arranque / Bloqueo (aprox.) = Cupla nominal * 4
 Velocidad Vacío (aprox.) = Velocidad Nominal + 15%

Solicitaciones del Eje

Compresión - Tracción 0,2 Kgf
 Esfuerzo Axial Máximo 0,3 Kgf
 Momento Flexor Máximo 0,05 Kgf.m

Origen: Argentina / China

				Modelo
MR - Eje - VEL - Motor				MR4-VEL
Servicio				Normal
Potencia [Hp]				0,0016
Tensión nominal (VCC)				12
I _o . I _{nom} . I _s [A]				0,05 . 0,1 . 0,6
RPM Nom . RPM Vacío (motor)				3460 . 4200
Peso . Adicional por etapa [Kg]				0,060 . 0,002
Etapas	Desmultiplicación	Engranajes	VELocidad (RPM)	Cupla [Kgf.cm]
0	1:1	0	4200	0,028
2	21:1	44	200	0,58
2	42:1	66	100	1,17
3	96:1	444	50	2,67
3	280:1	666	15	7,79
4	1835:1	6666	2,3	10,00